



**Umbau des Flight Controllers  
Mode 2 auf Mode 1**

Die folgenden Bilder zeigen den Umbau des *Flight Controllers* von Mode 2 auf Mode 1. Dazu benötigen Sie: einen Kreuzschlitzschraubendreher und eine Pinzette



**Conversion Flight Controller  
Mode 2 to Mode 1**

The following procedure explains the *Flight Controller* conversion from Mode 2 to Mode 1. A Phillips screwdriver and a pair of fine nose pliers is all you need.



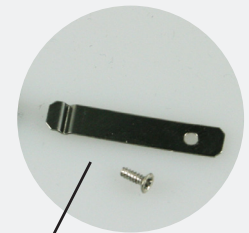
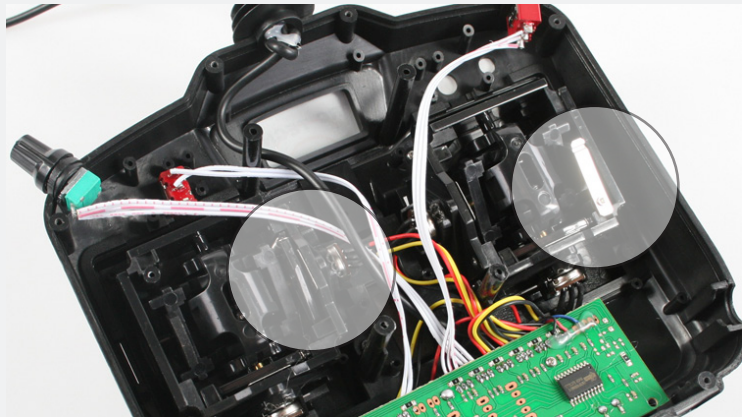
**Inversion Flight Controller  
Mode 2 au mode 1**

Les figures suivantes illustré la reconstruction de *Flight Controller* de mode 1 à mode 2. Pour cette modification, il vous faut un tournevis avec empreinte cruciforme et une petite pincette.

Rückstellhebel  
Neutralizing lever  
Lever de réinitialisation



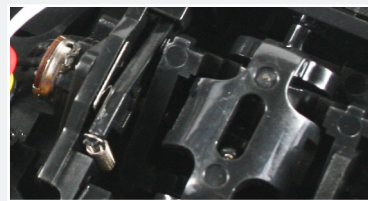
Rückstellfeder  
Spring  
Fixation ressort



Rastfeder  
Throttle ratchet  
Ressor à cran



Linker Kreuzknüppel nach dem Umbau  
Left stick after conversion  
Après conversion a la gauche



Rechter Kreuzknüppel nach dem Umbau  
Right stick after conversion  
Après conversion a la droite



**Kalibrierung**

Bitte beachten Sie bei der Kalibrierung des *RC Flight Controllers* diese Reihenfolge:

- 1) USB-Stecker in den Computer einstecken.
- 2) Mixer-Schalter auf „OFF“
- 3) Kalibrieren Sie den Controller im Flugsimulator.



**Calibration**

Please calibrate the *RC Flight Controller* in this sequence:

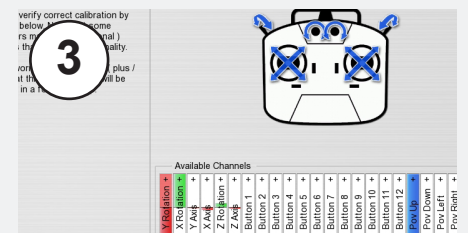
- 1) Plug in the USB-Connector
- 2) Mixer-Switch „OFF“
- 3) Calibrate the Controller in the flight simulator.



**Ajuster**

Suivez cet ordre pour ajuster le controller:

- 1) Brancher l'adaptateur sur un port USB
- 2) Interrupteur de mixage „OFF“
- 3) Ajuster le Controller dans le simulateur de vol.



## Gewährleistungsbestimmungen

Für dieses IKARUS Produkt gilt die gesetzliche Gewährleistung. Als Beleg für den Beginn und den Ablauf dieser Gewährleistung dient die Kaufquittung. Eventuelle Reparaturen verlängern den Gewährleistungszeitraum nicht. Wenn im Garantiezeitraum Funktionsmängel, Fabrikations- oder Materialfehler auftreten, werden diese von uns behoben. Weitere Ansprüche, z. B. bei Folgeschäden, sind komplett ausgeschlossen. Reparatureinsendungen bitte an die unten angegebene Adresse. Bei Einsendung eines Gerätes, das sich nach der Eingangsprüfung als funktionsfähig herausstellt, erheben wir eine Bearbeitungsgebühr von 20,- €. Der Transport muss frei erfolgen, der Rücktransport erfolgt ebenfalls frei. Unfreie Sendungen können nicht angenommen werden. Für Schäden, die beim Transport Ihrer Zusendung erfolgen, übernehmen wir keine Haftung. Auch der Verlust Ihrer Sendung ist von der Haftung durch uns ausgeschlossen.

Bei Rückfragen und technischen Problemen nutzen Sie unsere Service-Hotline unter der Telefonnummer 0900 1 – 79 50 20 (0,99 €/ Min. Erreichbar von Montag bis Donnerstag in der Zeit von 10 Uhr bis 12 Uhr und von 13 Uhr bis 16 Uhr, freitags von 14 Uhr bis 16 Uhr).

## Warranty terms

We warrant the IKARUS product within the legal regulation of the European Union.

Your sales receipt is evidence of the start and finish of the warranty period. Any repairs do not extend the warranty period. If any functional, manufacturing or material defects become evident during the warranty period we will rectify them. Further claims, e.g. subsequent damage or loss are strictly excluded. There will be a 20.00 € service charge (plus return shipping charges) for repair items, which turn out to be in perfect condition. Postage must be paid for; the return shipping will also be paid for. Shipments arriving postage collect will not be accepted. We do not accept any liability for damage or loss during inbound transport.

## Conditions de garantie

Nous offrons une garantie pour le produit IKARUS au règlement legal. La date du ticket de caisse est la date du début de la garantie. D'éventuelles réparations ne prolongent pas cette durée. Si pendant cette période, des défauts matériels ou de fabrication ainsi que des ratés au niveau fonctionnel surviennent, nous les réparerons. Tout autre problème comme par ex. des dégâts consécutifs ne sont pas couverts. Envoyez l'article défectueux à l'adresse indiquée. Votre envoi doit être affranchi par vos soins, de même que l'envoi de retour le sera par nos soins. Tout article retourné pour réparation dont le fonctionnement s'avère correct après contrôle, fera l'objet d'une facturation forfaitaire de 20,- €. Les envois non affranchis ne peuvent pas être acceptés. Nous ne sommes pas responsables des dommages survenant pendant le transport de votre paquet. De même en cas de perte du colis. Pour toute réclamation ou commande de pièces de rechange, veuillez contacter l'une des adresses suivantes.



Ikarus Modellsport  
Breslauer Str. 46 b  
D-78166 Donaueschingen

Phone: +49 (0) 771/922 690-0  
Fax: +49 (0) 771/922 690-75  
[info@ikarus.net](mailto:info@ikarus.net)

[www.ikarus.net](http://www.ikarus.net)

