

Hinweis!

Diesen 12-fach kuggelagerten Hauptrotorkopf sollten Sie mit Sorgfalt zusammenbauen und alle Schrauben, auch die eventuell schon vormontierten, mit Schraubensicherungslack sichern. Wir weisen ausdrücklich darauf hin, daß Sie alle Schrauben kontrollieren sollten. Alle Ersatzteile können Sie einzeln, oder, im Falle von Kleinteilen, in Verpackungseinheiten nachbestellen (siehe Zeichnung).

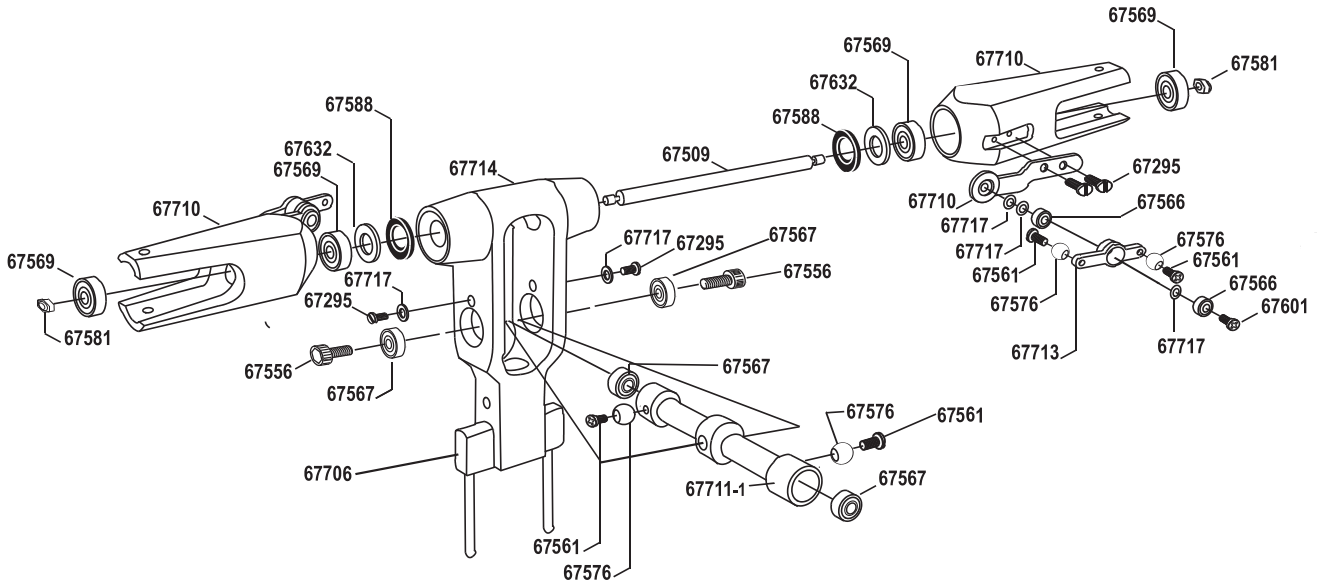
Advice!

This rotor-head is built up with 12 ball bearings. Secure all the screws, as well the premounted, with paint (loctite). Make sure to check all screws!

Conseil!

Cette tête de rotor principal, montée sur douze roulements, doit être assemblée avec le plus grand soin, et toutes les vis, même celles qui sont déjà montées doivent être assurées avec du fil-frein. Nous attirons votre attention sur le fait que toutes les vis doivent être contrôllées.

Toutes les pièces peuvent être fournies séparément, ou, s'il s'agit de petites pièces, par lot (voir vue éclatée ci-dessous).



Hinweis!

Diesen 12-fach kuggelagerten Hauptrotorkopf sollten Sie mit Sorgfalt zusammenbauen und alle Schrauben, auch die eventuell schon vormontierten, mit Schraubensicherungslack sichern. Wir weisen ausdrücklich darauf hin, daß Sie alle Schrauben kontrollieren sollten. Alle Ersatzteile können Sie einzeln, oder, im Falle von Kleinteilen, in Verpackungseinheiten nachbestellen (siehe Zeichnung).

Advice!

This rotor-head is built up with 12 ball bearings. Secure all the screws, as well the premounted, with paint (loctite). Make sure to check all screws!

Conseil!

Cette tête de rotor principal, montée sur douze roulements, doit être assemblée avec le plus grand soin, et toutes les vis, même celles qui sont déjà montées doivent être assurées avec du fil-frein. Nous attirons votre attention sur le fait que toutes les vis doivent être contrôllées.

Toutes les pièces peuvent être fournies séparément, ou, s'il s'agit de petites pièces, par lot (voir vue éclatée ci-dessous).

