

## Rotorblattwaage

### WIRKUNGSWEISE

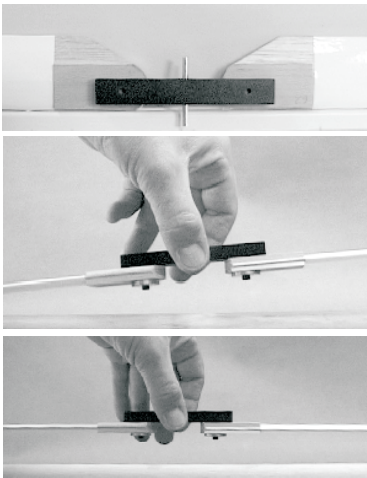
Mit der Rotorblattwaage werden die Hauptrotorblätter zueinander ausgewogen.

### VORBEREITUNG

Ermitteln Sie den Schwerpunkt beider Rotorblätter und markieren Sie ihn. Der Schwerpunkt beider Blätter sollte nur wenige Millimeter voneinander abweichen. Bei größeren Abweichungen sollten Sie den Schwerpunkt korrigieren.

### EINSTELLEN

Schrauben Sie beide Rotorblätter fest an die Blattwaage. Beide Vorderkanten zeigen nach vorne. Drücken Sie die Rotorblätter auf einer Fläche gerade. Halten Sie die Waage an zwei Fingern und beobachten Sie, welches Blatt nach oben steigt. Peilen Sie dazu über eine gerade Linie, eine Fensterbank oder eine Tischkante. Beschweren Sie dieses Blatt im Schwerpunkt mit Klebefolie. Nehmen Sie zu Anfang nur wenig Folie und überprüfen Sie immer wieder, bis die Einstellung stimmt.



## Rotor blade gauge

### FUNCTION

With the rotor blade gauge you can balance the blades of the main rotor. The rear rotor gauge is made to balance the completely mounted rear rotor.

### PREPERATION

Look for the center of gravity of the single rotor blades and mark it. The position should differ only same millimeters. If there is a bigger difference, you should correct the center of gravity.

### ADJUSTMENT

Screw on the rotorblades to the blade gauge. Both nose edges look to the front side.

Press the rotor blades down on a flat surface to adjust.

Hold the gauge with two fingers and watch the blades. Look for the blade that rises. If there's a straight edge (f. e. a table or a window) in the background it is easier to recognize.

Raise the weight of this blade by sticking some selfadhesive tape to it. Start with small pieces and check the balance again and again, till the adjustment is correct.

## Équilibreur de pales principales

### FONCTION

Avec l'équilibreur des pales principales vous équilibrez les pales principales, il en est de même avec l'équilibreur des pas anti couple.

### PREPARATION

Repérez le centre de gravité de chaque pale et faites-y un marquage. Le centre de gravité de chacune des deux pales ne doit pas différer de plus de 1-2 mm. Le cas échéant positionner des bandelettes de scotch en bout de pale pour arriver à un réglage des plus précis.

### POSITIONNEMENT

Vissez l'équilibreur sur les deux pales. Les bords d'attaque de chaque pale doivent pointer vers le haut.

Positionnez l'ensemble réalisé bien à plat.

Maintenez l'équilibreur avec votre pouce et votre index et repérez la pale la moins lourde à l'aide d'un support ou objet parfaitement horizontal.

Si l'une des pales pointe vers le haut (donc plus légère), positionnez avec parcimonie des bandelettes de scotch sur le centre de gravité de la pale impliquée jusqu'à obtention d'un équilibrage parfait.